

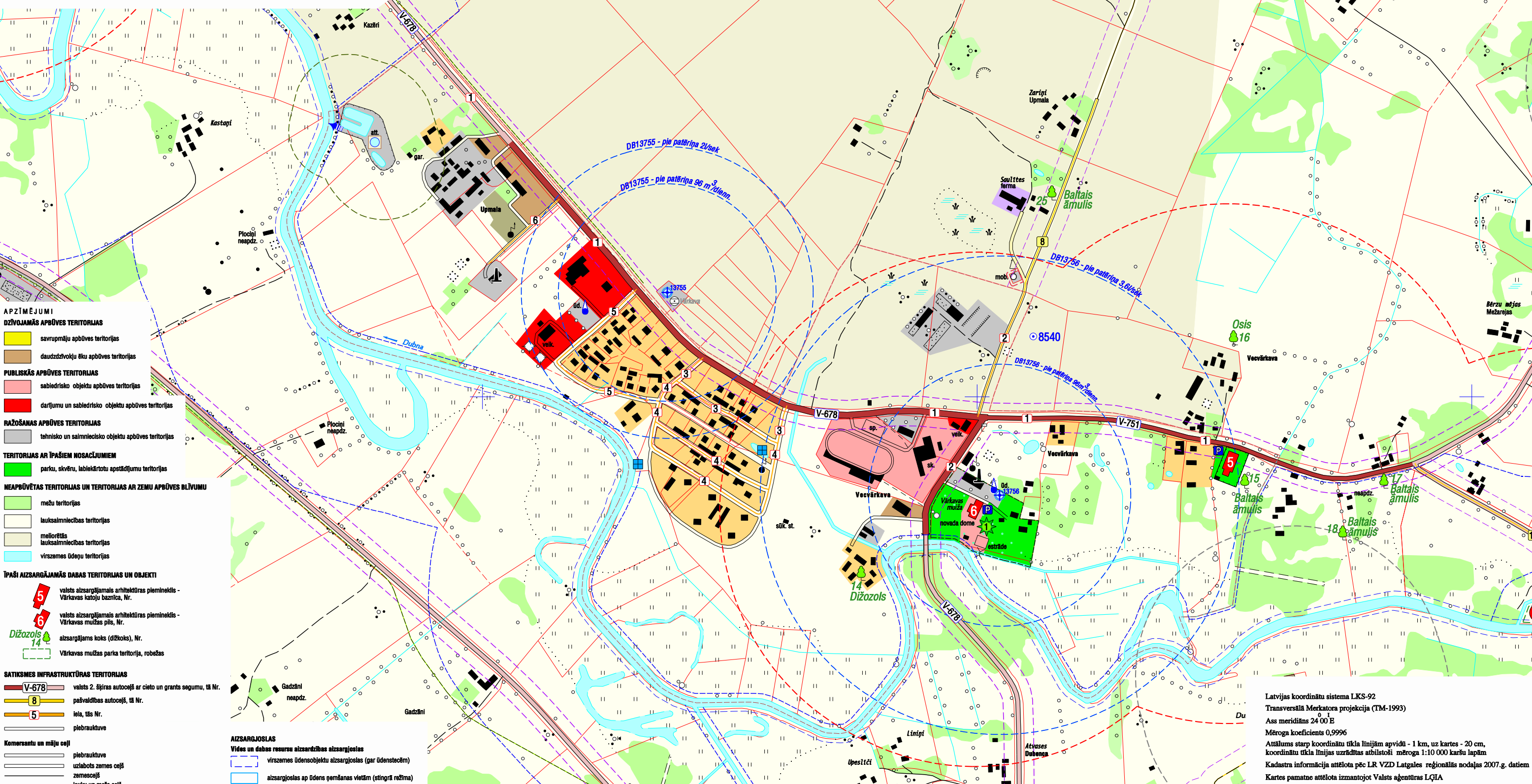
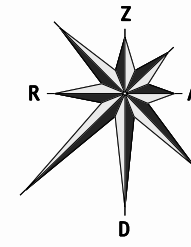
# VECVĀRKAVAS CIEMA TERITORIJAS PAŠREIZĒJĀ IZMANTOŠANA AIZSARGJOSLAS

Mērogs 1:5 000

ar mēroga 1:10 000 noteiktību

100 m 50 0 100 200 300 400 500 m

1 cm kartē atbilst 50 m dabā



- APZĪMĒJUMI**
- DZĪVOJAMĀS APBŪVES TERITORIJAS**
- savrupmāju apbūves teritorijas
  - daudzdzīvokļu ēku apbūves teritorijas
- PUBLISKĀS APBŪVES TERITORIJAS**
- sabiedrisko objektu apbūves teritorijas
  - darījumu un sabiedrisko objektu apbūves teritorijas
- RAŽOŠANAS APBŪVES TERITORIJAS**
- tehnisko un saimniecisko objektu apbūves teritorijas
- TERITORIJAS AR ĪPAŠIEM NOSACĪJUMIEM**
- parku, skvēnu, labiekārtotu apstādījumu teritorijas
- NEAPBŪVĒTAS TERITORIJAS UN TERITORIJAS AR ZEMU APBŪVES BLĪVUMU**
- mežu teritorijas
  - lauksaimniecības teritorijas
  - meliorētās lauksaimniecības teritorijas
  - virszemes ūdeņu teritorijas
- ĪPAŠI AIZSARGĀJAMĀS DABAS TERITORIJAS UN OBJEKTI**
- valsts aizsargājams arhitektūras piemineklis - Vārķavas katoļu baznīca, Nr. 5
  - valsts aizsargājams arhitektūras piemineklis - Vārķavas muižas pils, Nr. 6
  - aizsargājams koks (dīžkoks), Nr. 14
  - Vārķavas muižas parka teritorija, robežas

- SATIKSMES INFRASTRUKTŪRAS TERITORIJAS**
- valsts 2. šķiras autoceļš ar cietau grants segumu, tā Nr. V-678
  - pašvaldības autoceļš, tā Nr. 8
  - ieļa, tās Nr. 5
  - piebrauktuve
- Komersantu un māju ceļi**
- piebrauktuve
  - uzlabots zemes ceļš
  - zemesceļš
  - lauku un meža ceļš
  - taka

- AIZSARGJOSLAS**
- Vides un dabas resursu aizsardzības aizsargjoslas**
- virszemes ūdensobjektu aizsargjoslas (gar ūdenstecēm)
  - aizsargjoslas ap ūdens pērnāšanas vietām (stingrā režīmā)
  - aizsargjoslas ap ūdens pērnāšanas vietām (dīmskād)
  - kultūras pieminekļu aizsargjosla (aizsardzības zona)
- Eksploatējamās aizsargjoslas**
- aizsargjoslas gar autoceļiem (valsts 2. šķiras)
  - aizsargjoslas gar autoceļiem (pašvaldības)
  - aizsargjoslas ap elektronisko sakaru tīkliem
- Sanitārās aizsargjoslas**
- aizsargjoslas ap kapsētām
  - aizsargjoslas ap notekūdeņu attīrīšanas iekārtām
  - aizsargjoslas ap notekūdeņu attīrīšanas iekārtām

- TEHNISKĀS LĪNĪBŪVU TERITORIJAS**
- sakaru kabelis
- ROBEŽAS**
- zemes īpašumu robeža dabā noteikta (uzmērīta, ierādīta)
  - zemes īpašumu robeža dabā nenoteikta
  - ciema robeža

Inženierkomunikācijas uznestas shematiski un precīz, pēc uzņēmējuma. Pārējie apzīmējumi atbilst kartes mērogā 1:10 000 apzīmējumiem.

- OBJEKTI**
- autostāvlaukums
  - tūrisma objekts, tā Nr. 2
  - centralizētās ūdensapgādes ūdenstornis
  - centralizētās ūdensapgādes artēzijskais urbums
  - ūdens pērnāšanas vieta ugunsdzēsības vajadzībām
  - notekūdeņu attīrīšanas iekārtas
  - attīrīto notekūdeņu izteces punkts

Vārķavas novada saistošie noteikumi Nr. \_\_\_\_\_  
 "Vārķavas novada teritorijas plānojuma grozījumi 2008. - 2014.g." grafiskā daļa  
 Apstiprināts Vārķavas novada domes \_\_\_\_\_ sēdē lēmums Nr. \_\_\_\_\_  
 Vārķavas novada domes priekšsēdētāja \_\_\_\_\_ / Antra Vilcāne /

<p><b>LATVIJAS GEOTELPISKĀS INFORMĀCIJAS AĢENTŪRA</b></p> <p>Kartogrāfijas inženieris                  Ģeodēzijas un kartogrāfijas nodaļas Austrumu reģiona vadītāja</p>	Izpildītājs: Valsts aģentūra "Latvijas Ģeotelpiskās informācijas aģentūra" Dzirņu Vīciņa iela 43, Rīga, Latvija, LV-1004 Tālrunis: 7064240, fakss: 7064239, e-pasts: info@ģia.gov.lv Ģeodēzijas un kartogrāfijas nodaļas Austrumu reģions Atbrīvotāņu aleja 156/1, 304.kabinets, Rīgas priekšpilsēta, Latvija, LV-4604 Tālrunis: 4605259, mob.tālrunis: 26596999, fakss: 4605257, e-pasts: andra.zubko@ģia.gov.lv	Pasūtītājs: Vārķavas novada dome Skolas iela 5, Vecvārķava, Prailu raj., Latvija, LV-5335 Tālrunis: 53 50442, 53 50931, fakss: 53 50351, e-pasts: nro@inbox.lv; rozkalni@zavel.lv Vārķavas novada domes priekšsēdētāja Vārķavas novada domes plānošanas daļas vadītāja Prailu rajona vietējās pašvaldību savienības dibinātājs vadītāja
	A. Vilcāne E. Džene A. Poplavskis	VĀRĶAVAS NOVADA TERITORIJAS PLĀNOJUMA GROZĪJUMI 2008. - 2014.g. VECVĀRĶAVAS CIEMA TERITORIJAS PAŠREIZĒJĀ IZMANTOŠANA, AIZSARGJOSLAS Mērogs 1:5 000 Lapas 1/1 2.B.karte

Latvijas koordinātu sistema LKS-92  
 Transversālā Merkatora projekcija (TM-1993)  
 Ass meridiāns 24 00 E  
 Mēroga koeficients 0,9996  
 Attālums starp koordinātu tīkla līnijām apvidū - 1 km, uz kartes - 20 cm,  
 koordinātu tīkla līnijas uzrādītas atbilstoši mēroga 1:10 000 karšu lapām  
 Kadastra informācija attēlota pēc LR VZD Latgales reģionālās nodaļas 2007.g. datiem  
 Kartes pamatne attēlota izmantojot Valsts aģentūras LĢIA  
 2003.- 2006.g. vienkrāsoto topogrāfisko karšu M 1:10 000 lapas